

spirit

LA RIVISTA DI VOLVO CONSTRUCTION EQUIPMENT



COME SPIANARE LA STRADA AGLI ECO OPERATORI

UOMO E MACCHINA IN PERFETTA ARMONIA CON LA NATURA

Pronti per il decollo: Innovazione, il segreto verso il successo per il 2009
Fenix: Un concetto radicale che potrebbe rivoluzionare il modo di costruire le strade
In Giro per il Mondo: Volvo contribuisce a costruire la migliore pista del mondo di drag racing
Oltre a: Informazioni sui prodotti, relazioni sui cantieri e altro ancora...



indice

- 5 **Pronti per il decollo!**
Con lo slogan 'More Care. Built In' e una ventata di fresco su qualità, sicurezza e rispetto per l'ambiente vi presentiamo le nuove macchine Volvo con l'innovazione come valore chiave.
- 13 **Un Diluvio di Pioggia, Un Fiume di Solidarietà**
Volvo Spirit ci racconta delle nuove devastanti inondazioni in Brasile e dell'incredibile impegno umanitario attivato per aiutare gli abitanti di Santa Catarina.
- 17 **Primo Piano su....**
Pensare in verde può veramente dare un senso all'attività e ridurre i consumi di carburante senza intaccare la produttività.... come? Volvo ci presenta l'Eco-Operatore.
- 21 **Fenix Risorge dall'Asfalto**
Un'idea dalle menti creative di Volvo che potrebbe portare a rivoluzionare il modo di costruire le strade. Spirit ci spiega come.
- 25 **In Giro per il Mondo**
Il corrispondente locale di Volvo Spirit è andato a Charlotte, in North Carolina per vedere come Volvo abbia contribuito a costruire a velocità record la migliore pista del mondo per drag cars.
- 29 **Verso la Russia con Amore**
Dopo nove mesi estenuanti la Volvo Ocean Race sta per raggiungere il traguardo finale a San Pietroburgo, entrando per la prima volta in acque russe. Spirit ci racconta le ultime fasi della regata che mette alla prova il corpo e l'anima!

Navigare in acque tempestose...

Mentre la Volvo Ocean Race sta per avvicinarsi al Palazzo d'Inverno di San Pietroburgo, in Russia, a fine giugno, le squadre guardano ai nove mesi trascorsi di attività senza sosta, condizioni atmosferiche imprevedibili e un'atmosfera competitiva senza pari. Solo le squadre più organizzate e appassionate, con le migliori attrezzature possono sperare di farcela. Infatti questa avventura di portata mondiale, che è stata definita 'La vita in condizioni Estreme' consiste in una delle sfide in assoluto più difficili del mondo dello sport.

Per molti aspetti le sfide dell'industria del movimento terra assomigliano a quelle della Volvo Ocean Race. Dal momento che il settore sta navigando controcorrente è evidente che i clienti si 'fidelizzeranno' solo a chi sarà in grado di fornire soluzioni a lungo termine che portino ai clienti il successo, indipendentemente dalle condizioni esterne.

Con oltre 175 anni di esperienza nel settore Volvo Construction Equipment ha visto di tutto, dalle condizioni di mercato più favorevoli a quelle più estreme. In tale periodo la società si è evoluta ed è cresciuta in modo più forte e più capace di affrontare le tempeste che di volta in volta si sono abbattute sul mercato.

L'attuale momento di instabilità finanziaria e di mercato non sarà diverso. Così come non lo sarà la partecipazione di Volvo all'evento commerciale più importante del settore, la fiera Internat, dove la società sarà presente con una delle più vaste offerte di prodotti e servizi di qualsiasi altro produttore.

L'impegno ad investire nella tecnologia per il futuro invia un forte segnale ai clienti che Volvo sarà lì per soddisfare tutte le loro esigenze presenti e future. Sia che si tratti di maggiore efficienza dei consumi, di sviluppare la tecnologia ibrida o di rispondere alle prossime leggi sulle emissioni, la società continua a pensare in termini innovativi. Prova di ciò si può ritrovare nel fresco pensiero che emerge dall'articolo di questo numero sulle novità riguardo le macchine dal design con concetto futuristico di Volvo. Questa volta tocca alla vibrofinitrice d'asfalto sottoporsi all'esame del team di progettazione. Con il nome di FENIX offre una visuale interessante sulle possibilità future per la pavimentazione di strade.



Bill Law Direttore

So che la prospettiva di un futuro emozionante davanti a noi è di scarso conforto in questi giorni difficili quando il lavoro è a rischio. Ma nonostante le condizioni attuali restino difficili in Volvo vogliamo essere pronti ad offrire ai nostri clienti, quindi a voi, un maggior senso di sicurezza riguardo al fatto di aver scelto la macchina giusta per oggi e per il futuro, indipendentemente da quanto le acque possano essere tempestose.

EDITO DA Volvo Construction Equipment
DIRETTORE Bill Law **SEGRETARIA DI REDAZIONE** Audrey Grandjean
PROGETTO EDITORIALE & DESIGN EMG Communications Ltd
COLLABORATORI Dawn Buzynski, Niall Edworthy, Tony Lawrence, Brian O'Sullivan, Dan Waddell
TRADUZIONE TESTI Lucia Carretti **FOTOGRAFIE** Julian Cornish Trestrail

PER LA CORRISPONDENZA POTETE SCRIVERE A VOLVO SPIRIT, VOLVO CONSTRUCTION EQUIPMENT, HUNDERVELD 10 - 1082 BRUXELLES, BELGIO O VIA E-MAIL ALL'INDIRIZZO VOLVO.SPIRIT@VOLVO.COM

TUTTI I DIRITTI RISERVATI. È VIETATA LA RIPRODUZIONE, ARCHIVIAZIONE O TRASMISSIONE ANCHE PARZIALE DELLA PRESENTE PUBBLICAZIONE (TESTI, DATI O GRAFICA) SOTTO QUALSIASI FORMA O STRUMENTO SENZA LA PREVIA AUTORIZZAZIONE SCRITTA DI VOLVO CE. VOLVO CONSTRUCTION EQUIPMENT NON AVVALLA NECESSARIAMENTE L'EFFETTIVA VERIDICITÀ O I FATTI PUBBLICATI NEL PRESENTE NUMERO. RIVISTA TRIMESTRALE, PUBBLICATA SU CARTA ECOLOGICA.

LA NUOVA MW500.

CAMBIARE PER IL MIGLIORAMENTO.

IN VOLVO CONSTRUCTION EQUIPMENT NON CREDIAMO NEI CAMBIAMENTI PER IL GUSTO DI CAMBIARE. CREDIAMO NELL'INNOVAZIONE. LA NOSTRA NUOVA MACCHINA PER LA FRESATURA, LA MW500 È APPUNTO QUESTO: INNOVATIVA.

Compatta e facile da manovrare, si tratta di una macchina a quattro ruote, con nastro di carico posteriore, macchina utility, assolutamente adatta per lavori più piccoli come rappezzi, giunti, pulizia e fresature a filo in prossimità di strade e ostruzioni di carreggiate.

Consente una larghezza di taglio standard di 500mm e una profondità di taglio massima di 210mm. La macchina presenta un raggio di taglio estremamente ristretto di 200mm paragonabile a molte macchine a tre ruote presenti sul mercato.



Ma i vantaggi non finiscono qui: la trazione integrale consente un'ottima trazione mentre il comando antislittamento (ASC) è di serie.

Mentre il Sistema Line Manager Volvo in attesa di brevetto, lavora insieme all'ASC, per consentire all'operatore di mantenere una velocità costante di lavoro e direzione di marcia senza risentire della rotazione del tamburo della fresa.

Inoltre l'MW500 presenta anche una colonna di sterzo regolabile e il primo pannello di controllo intuitivo, novità del settore, per semplificare ulteriormente l'uso della macchina con controllo automatico della profondità e possibilità di diagnostica avanzate.

Abbiamo chiesto il vostro parere e ascoltato ciò che ci avete detto. Quindi abbiamo costruito la MW500 con una tecnologia all'avanguardia, testata e comprovata, secondo gli standard Volvo.

Perché non provate la MW500 per cercare di cambiare in meglio?

www.volvoce.com



PRONTI PER IL DECOLLO!

LA NUOVA NIDIATA DI MACCHINE DI VOLVO CONSTRUCTION EQUIPMENT SI STA FACENDO STRADA NEI NUOVI MERCATI DI TUTTO IL MONDO.

Quest'anno si annuncia emozionante per Volvo Construction Equipment (CE) e i suoi clienti e mentre i tempi sono decisamente impegnativi, si prevede che l'economia mondiale possa riprendersi per l'inizio dell'anno prossimo.

Tuttavia lo sviluppo del settore edile e delle infrastrutture continua ad occupare un posto speciale al centro della politica economica internazionale. Così come l'innovazione e i miglioramenti tecnologici, insieme al lancio di nuovi prodotti ricoprono un ruolo altrettanto importante all'interno della filosofia di Volvo.

Volvo CE è più che mai determinata a fornire ai propri clienti strumenti all'avanguardia e super efficienti per soddisfare tutte le sfide che si trovi ad affrontare.

La punta di orgoglio per il 2009 va agli escavatori Volvo con aggiunta alle gamme di cingolati e gommati. Sono state presentate due nuove pale gommate insieme alla flotta da demolizione prodotta appositamente dalla società.

Ciascuna di queste macchine apporterà qualcosa di nuovo al settore del movimento terra. Ognuna avrà qualcosa di nuovo da dire in termini di qualità, sicurezza e rispetto per l'ambiente. E ognuna riaffermerà il motto aziendale: "More Care. Built In".

L'innovazione resta il motore del successo della società: quella stessa innovazione che circa un secolo fa trasformò un produttore di cuscinetti a sfera nella Volvo globale di oggi.

E ora andiamo a vedere cosa è stato presentato di recente.....



EC210C ESCAVATORE CINGOLATO CON CABINA ELEVABILE

Guardando al segmento dei Rifiuti/Riciclaggio, l'EC210C è disponibile ora con una cabina ad elevazione idraulica, optional, che consente di migliorare in modo significativo la visibilità nelle operazioni di cernita, carico o compattamento rifiuti sui camion.

Inoltre vanta uno speciale pacchetto rifiuti in risposta al sempre maggior numero di stazioni di trasferimento degli ultimi anni per materiali di scarto quali legno, acciaio, carta e plastica. Il pacchetto comprende uno schermo superiore con una micro rete e schermi a micro rete sopra il lato della porta di apertura per evitare l'ingresso di polvere e detriti; sigillando intorno i pannelli della porta interna, un prefiltro motore e una ventola reversibile per soffiare via tutte le particelle sottili che entrano nel vano raffreddamento, oltre a tutta la polvere e i detriti raccolti sugli schermi. Ciò impedisce all'impianto di raffreddamento della macchina di ostruirsi in ambienti polverosi, evitando così il surriscaldamento del motore e costosi fermi macchina. Con la maggiore attenzione per l'ambiente, è disponibile anche un filtro a particelle per il diesel che consente di ridurre ulteriormente le emissioni.



ESCAVATORE GOMMATO EW230C

Attualmente il più grande modello di escavatore gommato di Volvo, l'EW230C garantisce la massima stabilità in operazioni di sollevamento pesante quali la posa di tubi e lo scavo pesante, grazie a una piattaforma nuova e più robusta. Il design garantisce che il peso dell'assale posteriore, una volta fissato con un contrappeso standard, resti al di sotto delle 12 tonnellate, rendendolo idoneo per il trasporto su strada tra un cantiere e l'altro.

L'EW230C è alimentato da un motore diesel D6E EHE3 Volvo, da 125 kW/168hp netta a 1900 giri, che rilascia potenza dove necessario e conferendo un'invidiabile capacità di sollevamento. E' possibile scegliere tra il monobraccio da 5,7 m o il braccio articolato in due pezzi, optional, mentre l'impianto di lubrificazione automatico di Volvo oltre a garantire la corretta lubrificazione, consente di ridurre l'uso del lubrificante del 50%.

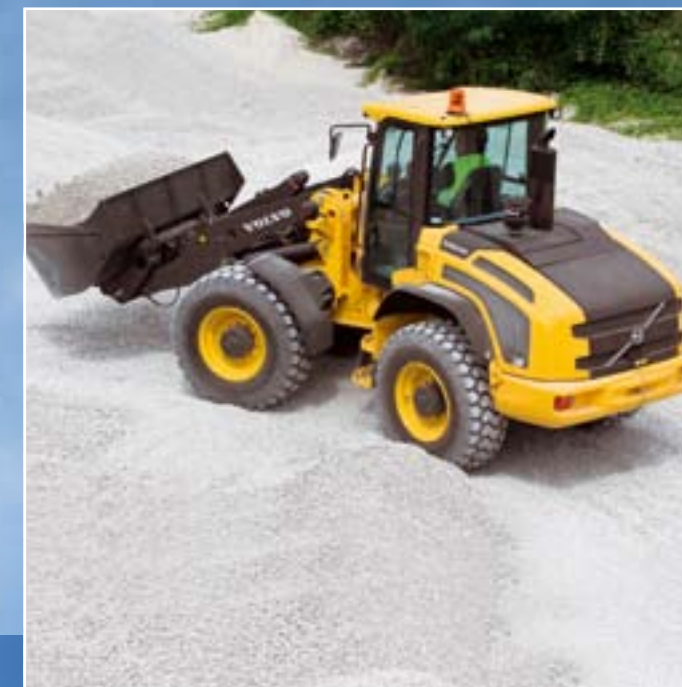


ESCAVATORE A CORTO RAGGIO ECR305CL

Questa macchina ridefinisce i ruoli, offrendo il meglio dei due mondi: un design a corto raggio per le aree ristrette, assicurando nel contempo la produttività, facilità d'uso e sicurezza di un escavatore 'convenzionale'.

Il terzo e più grande modello nella gamma degli escavatori, vanta la miglior capacità di sollevamento della sua categoria, stabilità, forza di scavo e ottimo controllo, oltre a una migliore distribuzione del peso e una maggiore coppia di rotazione. Il nuovo impianto idraulico presenta il comando totalmente elettroidraulico.

Come per l'ECR145CL e per l'ECR235CL, il telaio compatto ruota solo leggermente al di fuori della larghezza della carreggiata. Grazie al motore Volvo di ultima generazione, conforme alla normativa Tier III, efficiente dal punto di vista dei consumi e con Advanced Combustion Technology in grado di sviluppare 143 kW/195 hp (ISO, netta), l'ECR305CL presenta una potenza da vendere.

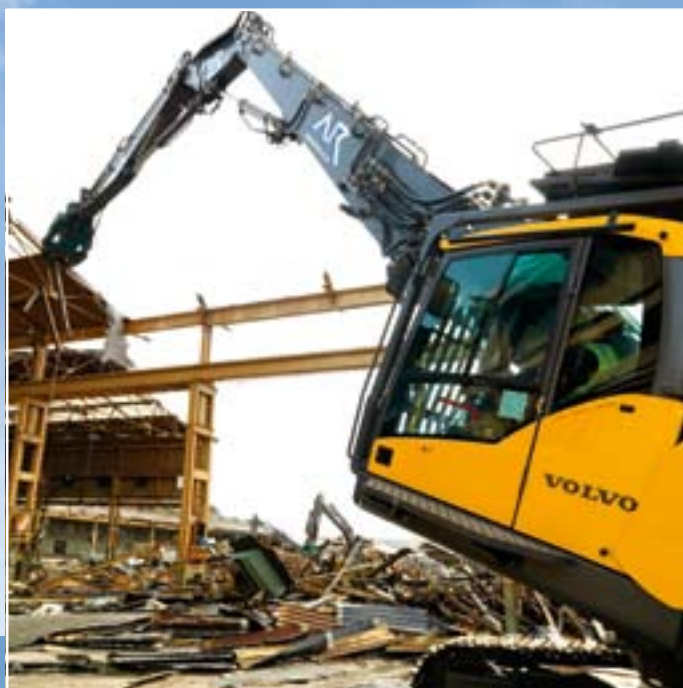


PALE GOMMATE L45F E L50F DI MEDIE DIMENSIONI

Nell'ultimo numero di Volvo Spirit abbiamo parlato delle ultime arrivate nella gamma di pale gommate della Serie F (lanciate nel 2008). Entrambe queste macchine di medie dimensioni sono dotate del cinematismo parallelo TP linkage, di pompe a funzionamento idraulico separate per la massima potenza, del blocco del differenziale al 100%, della cabina Volvo Care e di lunghi intervalli di manutenzione.

Il sistema di cinematismo parallelo TP linkage assicura un sollevamento morbido e parallelo, elevata coppia di inclinazione e una forza di sollevamento altamente competitiva. Inoltre il cinematismo assicura un'incredibile visuale sui pallet di prima categoria.

Entrambe le macchine montano sistema di sterzo e pompe idrauliche load sensing separate indipendentemente dal carico. Il flusso dell'olio sulla pompa load sensing si regola automaticamente per adeguarsi alle esigenze di lavoro, traducendosi in risparmio di carburante senza perdita di potenza.



ESCAVATORE DA DEMOLIZIONE AD ALTO SBRACCIO EC360CHR

Un altro esempio della filosofia Volvo 'progettata su misura' consiste nella gamma da demolizione, l'EC360CHR (sbraccio da 21m) che si aggiunge all'EC700BHR, con l'EC460CHR in arrivo tra breve.

Tra le caratteristiche fondamentali un giunto modulare idraulico che consente di passare in soli 30 minuti dall'attacco dell'escavatore standard a quello da demolizione; una cabina ad inclinazione idraulica, standard, per migliorare la visuale dell'operatore e ridurre la fatica; un sottocarro estensibile per garantire maggiore stabilità e un raggio di lavoro a 360°; capacità idraulica e flusso per alimentare attrezzature ad alto sbraccio come polverizzatori e pinze per compiti pesanti.

Gli escavatori cingolati Volvo ad Alto Sbraccio e da Demolizione Standard abbinati alle attrezzature ad uso generale e ai camion, rappresentano una soluzione totale per gli addetti alla demolizione.

Ovviamente Volvo Construction Equipment non costruisce solo macchine. Costruisce rapporti, rapporti commerciali di successo e di lunga durata, indipendentemente che si tratti di proprietari di grandi flotte o di società uni personali.


Il vero valore di questi rapporti viene meglio apprezzato in tempi duri.


I nuovi lanci di Volvo CE, insieme a tutti i modelli della società hanno un senso grazie al supporto post vendita che sono in grado di offrire.

La fiducia di Volvo in "More Care" non si esprime solo nel design del prodotto o nella tecnologia del motore ad efficienza dei consumi. Viene illustrata da una rete di concessionari ben addestrati, esperti e impegnati. Oltre a riflettersi in dettagli quali finanziamento flessibile, diagnostica ad alta tecnologia che consente ai clienti di calcolare in modo preciso i loro costi.

Oltre ad essere identificata da un'Unità di Servizio e Assistenza dedicata e nel sistema di monitoraggio CareTrack e a una serie di pacchetti per la manutenzione.

Volvo CE è più determinata che mai a fornire soluzioni totali. Il suo nuovo programma di addestramento Eco Operator rappresenta una prova ulteriore della strada per migliorare le prestazioni da ogni possibile angolazione e a pagina 17 di Volvo Spirit troverete tutte le indicazioni.

Volvo non si limita a vendere veicoli. Vende se stessa, quale perfetto partner commerciale, nella buona e nella cattiva sorte. 



UN DILUVIO DI PIOGGIA, UN FIUME DI SOLIDARIETÀ

NEL CORSO DEGLI ANNI GLI ABITANTI DI SANTA CATARINA SI SONO ABITUATI ALLE CONDIZIONI ATMOSFERICHE ESTREME, MA NULLA POTEVA PREPARARLI O SALVARLI DAL COLOSSALE DILUVIO E DALLE DEVASTANTI INONDAZIONI CHE VERSO LA FINE DEL 2008 HANNO COLPITO IL PICCOLO STATO BRASILIANO.



80.000 persone sono rimaste senz'acqua e in cerca di cibo e di un rifugio temporaneo.

In questa regione meridionale subtropicale a settembre e ottobre piove sempre ma l'anno scorso è piovuto ininterrottamente per 10 settimane, saturando il terreno e ingrossando i fiumi. Il disastro si è scatenato le ultime due settimane di novembre quando i costanti acquazzoni sono diventati torrenziali trascinando la regione nella peggiore catastrofe naturale a memoria d'uomo.

UNA ZONA DISASTRATA

Si calcola che il territorio sia stato travolto da 300 miliardi di litri d'acqua, sufficienti per approvvigionare per tre mesi i 12 milioni di abitanti di San Paolo, la città più popolosa dell'emisfero meridionale. Nel giro di pochi giorni lo Stato è stato dichiarato zona disastrata in quando 4000 colate di fango sono scese dalle colline sommergendo case e uffici, bloccando le strade, interrompendo le forniture di elettricità, gas e acqua e portandosi via auto e bestiame. Un abitante terrorizzato della città di Ilhota ha dichiarato alla televisione brasiliana di essere stato testimone di uno 'tsunami di argilla, fango e alberi.'

L'ottanta per cento dello stato è rimasto sott'acqua e le televisioni hanno trasmesso immagini di persone per le strade che cercavano disperatamente di lottare per svuotare dall'acqua le loro case. Sessanta città e oltre un milione e mezzo di persone sono stati colpiti, con 80.000 senz'acqua in cerca di cibo e di

un rifugio temporaneo. Altre 150.000 case sono rimaste senza elettricità. Oltre 130 persone hanno perso la vita.

UN INCREDIBILE SFORZO UMANITARIO

João Paulo Kleinubing, sindaco di Blumenau, ha dichiarato lo stato di emergenza nella sua città di 300.000 abitanti, per la maggior parte discendenti degli emigranti italiani e tedeschi emigrati nel diciannovesimo secolo. Donazioni e volontari sono arrivati da tutto il Brasile in un incredibile sforzo umanitario. Il governo federale e altri stati hanno inviato degli aiuti, mentre gli addetti all'emergenza usavano elicotteri e barche per cercare di raggiungere le persone colpite.

Volvo do Brasil si è data immediatamente da fare per offrire aiuto finanziario nonché aiuti di carattere fisico e logistici e risorse per le operazioni di soccorso. Oltre alle donazioni in denaro, i camion Volvo si sono aggiunti alla carovana per portare cibo, vestiti e medicine alle zone dell'emergenza.

I dipendenti dell'ufficio di Volvo Construction Equipment a Curitiba, la capitale dello Stato di Paraná, lo stato che a nord confina con Santa Catarina, sono stati tra i primi a capire l'enorme vastità della catastrofe che si stava consumando ad appena due/trecento chilometri di distanza.

**“SAPEVAMO CHE PER USARE LE MACCHINE
OCCORREVANO PERSONE BEN ADDESTRATE.”**

LAVORARE INSIEME PER COLLABORARE

“L'allarme è stato lanciato da uno dei nostri colleghi di Volvo dell'ufficio di Curitiba,” ricorda Luiz Marcelo Daniel, Key Accounts manager di Volvo CE, in America Latina.

“Era a Santa Catarina, a circa 70km dal punto più disastrato ma anche lì il nubifragio era incredibilmente intenso. Intorno a lui alberi abbattuti, tetti delle case che venivano scoperchiati e che volavano in aria, oltre a un'incredibile quantità di pioggia.”

“Era in una buona posizione per poter valutare la situazione e giudicare la portata del disastro. Dal suo racconto era evidente che si trattasse di un disastro enorme. Non appena il suo racconto si diffuse in ufficio tutti quanti capimmo che era il caso di offrire qualsiasi tipo di aiuto. Per cominciare abbiamo parlato con i nostri concessionari vicini alle zone colpite per vedere come potessimo lavorare insieme per fornire un aiuto. Tutti quanti eravamo d'accordo di voler aiutare gli abitanti di Santa Catarina perché alla televisione avevamo visto scene di vite umane e di case andate perdute.”

Linck, il distributore di Volvo CE nella regione colpita ha svolto un ruolo significativo nelle operazioni di soccorso, organizzando una carovana di macchine movimento terra per poter aprire una strada bloccata da frane di fango e interrotta da blocchi stradali istituiti dalla polizia stradale. Un viaggio che normalmente richiede due o tre ore, ha richiesto buona parte della giornata.

MACCHINE CHE FANNO LA DIFFERENZA

“Fortunatamente avevamo delle macchine disponibili presso il centro dimostrazioni di Curitiba da poter liberare e mandare a Santa Catarina,” afferma Luiz. “Abbiamo scelto delle macchine che sapevamo avrebbero fatto la differenza ed eravamo certi che sarebbero arrivate in zone dove si sarebbero dimostrate le più efficienti.”

Volvo CE ha contribuito con cinque macchine per aiutare nella rimozione: un escavatore idraulico EC210, un grader G960, una pala gommata L150F e due minipale MC70 e MC90. Vedendo in televisione le immagini delle condizioni in cui avrebbero operato le macchine, Luiz e i suoi colleghi si

resero conto che Santa Catarina non era un luogo per macchine di scarsa qualità o per operatori non professionisti.

“La situazione del suolo era molto molto disastrata e tutti quanti avevamo sentito parlare di altre macchine movimento terra già in loco, sommerse da valanghe di fango. Il fango ha continuato a scorrere per giorni dopo la fine delle piogge intense. Un vero disastro.”

OPERATORI BEN ADDESTRATI

“Sapevamo che occorrevo persone ben addestrate per usare le macchine sfruttandole al meglio, quindi ci siamo rivolti a Linck, il nostro concessionario di zona, che ha reclutato



Incredibili colate di fango hanno ostacolato le operazioni di soccorso.



Gli operatori locali hanno ricevuto un addestramento particolare per poter lavorare in modo sicuro.



Produttività, affidabilità ed efficienza non sono mai state tanto importanti come in un'operazione di soccorso umanitario.

**“ABBIAMO SCELTO DELLE MACCHINE
CHE SAPEVAMO AVREBBERO FATTO LA
DIFFERENZA.”**



Uno sforzo generalizzato da parte di Volvo in Brasile ha ottenuto un consenso unanime.



Non c'è una soluzione rapida: per riparare completamente il danno occorreranno anni.

alcuni operatori locali. Prima di essere mandati alcuni avevano ricevuto un training speciale, per essere sicuri che sarebbero stati in grado di gestire le difficilissime condizioni fangose.

“Inoltre siamo ricorsi alla nostra catena logistica per trasportare le macchine, il tutto gratis, naturalmente. Non era certo il momento di speculare. Non volevamo trarre vantaggio dalle disgrazie altrui,” aggiunge Luiz.

Era previsto che il processo di smaltimento richiedesse mesi e a metà febbraio 2009 le macchine di Volvo CE erano ancora a Santa Catarina, per apportare il loro contributo all'intervento. Ma per molte persone della regione occorreranno anni per recuperare le loro case e attività, anche se non manca l'ottimismo di riuscire a ricostruire le proprie vite! **VW**

Testo: Niall Edworthy



Spianare il terreno agli eco operatori rappresenta un ottimo business.

“DA TEMPO L'AMBIENTE È SULLA BOCCA DI TUTTI E VOLEVAMO SVILUPPARE QUALCOSA CHE NESSUN ALTRO NEL SETTORE STESSE FACENDO.”



COME SI PUÒ RENDERE UNA MACCHINA PIÙ VERDE QUANDO È GIÀ RICICLABILE AL 95 PERCENTO? E COME MIGLIORARE DELLE MACCHINE CON TRASMISSIONI PERFETTAMENTE ABBINATE E MOTORI LEADER DI MERCATO GIÀ PROGETTATI PER SUPERARE, PIUTTOSTO CHE LIMITARSI A RISPETTARE LE LEGGI AMBIENTALI PIÙ SEVERE DEL MONDO?

È questo il compito che si è trovato ad affrontare Arvid Rinaldo con i suoi colleghi di Volvo Construction Equipment durante la riunione dell'anno scorso ad Eskilstuna, in Svezia, per uno scambio di suggerimenti per aggiungere valori alle linee di prodotto della società.

“Da tempo l'ambiente è sulla bocca di tutti e volevamo sviluppare qualcosa che nessun altro nel settore stesse facendo e che riflettesse i valori chiave di Volvo,” afferma Rinaldo, Responsabile Marketing e Comunicazione per dumper articolati e pale gommate.

“Sembrava un compito difficile, ma alla fine la soluzione era davanti a noi. Quando il mio responsabile Jonas Thoursie se ne è uscito con il concetto base abbiamo esclamato tutti: “Come abbiamo fatto a non pensarci prima?”

Qual è il concetto? Mentre continuiamo a perfezionare e migliorare la macchina, perché non concentrarsi anche sulle prestazioni dell'operatore?



“SI TRATTA DI UNA SITUAZIONE DI DUPLICE VANTAGGIO. PENSARE IN VERDE SIGNIFICA VERAMENTE DARE UN SENSO ALL'ATTIVITÀ.”

Il programma Eco Operator è stato presentato ad aprile in occasione della fiera del movimento terra, Intermat. E il responsabile di progetto Rinaldoci conferma che ha sollevato un certo trambusto.

“Abbiamo scoperto che aiutando gli operatori a sviluppare uno stile di guida nel pieno rispetto dell'ambiente, attraverso minori accelerazioni e frenate e impiegando il motore più economico della sua gamma, nonché a ridurre le emissioni, è possibile ridurre il consumo di carburante fino ad un quarto senza intaccare la produttività.

“Si tratta di una situazione di duplice vantaggio. Pensare in verde significa veramente dare un senso all'attività. I costi di manutenzione diminuiscono, la vita utile della macchina si allunga, oltre ad altri vantaggi come preservare l'operatore dallo stress e migliorare gli standard qualitativi.

“Un pensiero rispettoso dell'ambiente può anche portare a migliori cantieri di lavoro, a ridurre giri inutili in modo che i mezzi debbano percorrere meno strada.”

Non che tutti abbiano realizzato totalmente quanto siano importanti i guadagni quando la squadra di Rinaldo ha mostrato i test sui consumi di carburante e le emissioni.

“In quella fase si trattava solo di un'idea con un potenziale. Quando abbiamo visto i primi risultati,...beh è stato incredibile.”

La squadra si è rivolta a Skanska AB, uno dei principali gruppi edili a livello mondiale. La società che utilizza 10 milioni di litri di diesel all'anno, valuta che il risultato consisterà in un risparmio annuo di carburante di \$ 380.000 consentendo di ridurre le emissioni di circa 500 tonnellate.

Il consumo di carburante è diminuito in media del 5%, tuttavia in alcuni cantieri Skanska, come una cava di ghiaia e un frantoio di roccia a Ljungskile, in Svezia, ha registrato delle riduzioni fino al 25%, nel pieno rispetto degli obiettivi di produzione.

“Sembrava incredibile che un'idea così semplice potesse fare una tale differenza. Per aziende dove il carburante rappresenta una voce primaria i risparmi sono incredibili,” ci spiega Rinaldo.

Ovviamente all'inizio non tutti ne erano convinti.

"I proprietari di flotte si sono mostrati immediatamente interessati. Hanno chiesto statistiche e dati, dopodiché si sono immediatamente convinti. Si è trattato di uno di quei casi in cui non si esita ad agire, mentre gli operatori di un'unica macchina non ne erano così sicuri."

"Alcuni ritenevano di essere già i migliori autisti del mondo. Abbiamo cercato di fornire loro ragioni plausibili per scegliere il corso. Abbiamo evidenziato il fatto che chiunque può contribuire nella lotta al cambiamento climatico."

"Quindi abbiamo illustrato i potenziali risparmi, oltre ai vantaggi sia per la macchina sia per l'operatore. Ad essere sinceri tutti gli operatori sono interessati, infatti si sono mostrati molto più aperti verso questo progetto di quanto non ci aspettassimo."

Il corso Eco-Operator della durata di un giorno e inizialmente studiato per pale gommate, dumper articolati ed escavatori è stato programmato in modo da comportare la minima interruzione.

Gli istruttori di Volvo visitano i cantieri dei clienti per spiegare la teoria. Quindi vengono realizzati i test sul consumo di carburante, prima di ripeterli a fine giornata per un confronto. Gli istruttori salgono in cabina con gli operatori, dispensando suggerimenti e consigli.

"Non si tratta di spiegare la teoria," aggiunge Rinaldo. "Tutti gli operatori sono già altamente specializzati. Si tratta di un corso avanzato, mirato a introdurre una concentrazione diversa sulle cose. Alle persone ci limitiamo a dire: 'Datevi una possibilità. Non avete niente da perdere e tanto da guadagnare. Se non sarete contenti dei risultati, potete sempre continuare a guidare come avete sempre fatto.'"


"Ma dubitiamo. Un ragazzo che ha frequentato il corso ha detto che non riusciva a credere come abbia potuto mantenere lo stesso livello produttivo con un consumo di carburante tanto inferiore. Inoltre ha notato che a fine turno si sentiva molto più rilassato e meno stanco. Di fatto aveva smesso di guidare in modo aggressivo."



"L'OPERATORE RAPPRESENTA LA TESTA E IL CUORE DELLE NOSTRE MACCHINE. GLI OPERATORI SONO FONDAMENTALI. POSSONO VERAMENTE CONTRIBUIRE A FARE LA DIFFERENZA."

Rinaldo è giustamente orgoglioso. "Tutta la squadra che ha lavorato a questo progetto vi ha messo molto impegno apportando un notevole contributo per trasformarlo in una realtà in un tempo così breve," ha spiegato.

"Speriamo che il programma possa diventare uno degli standard di mercato. Abbiamo sviluppato il corso e i concessionari lo presenteranno a livello globale."

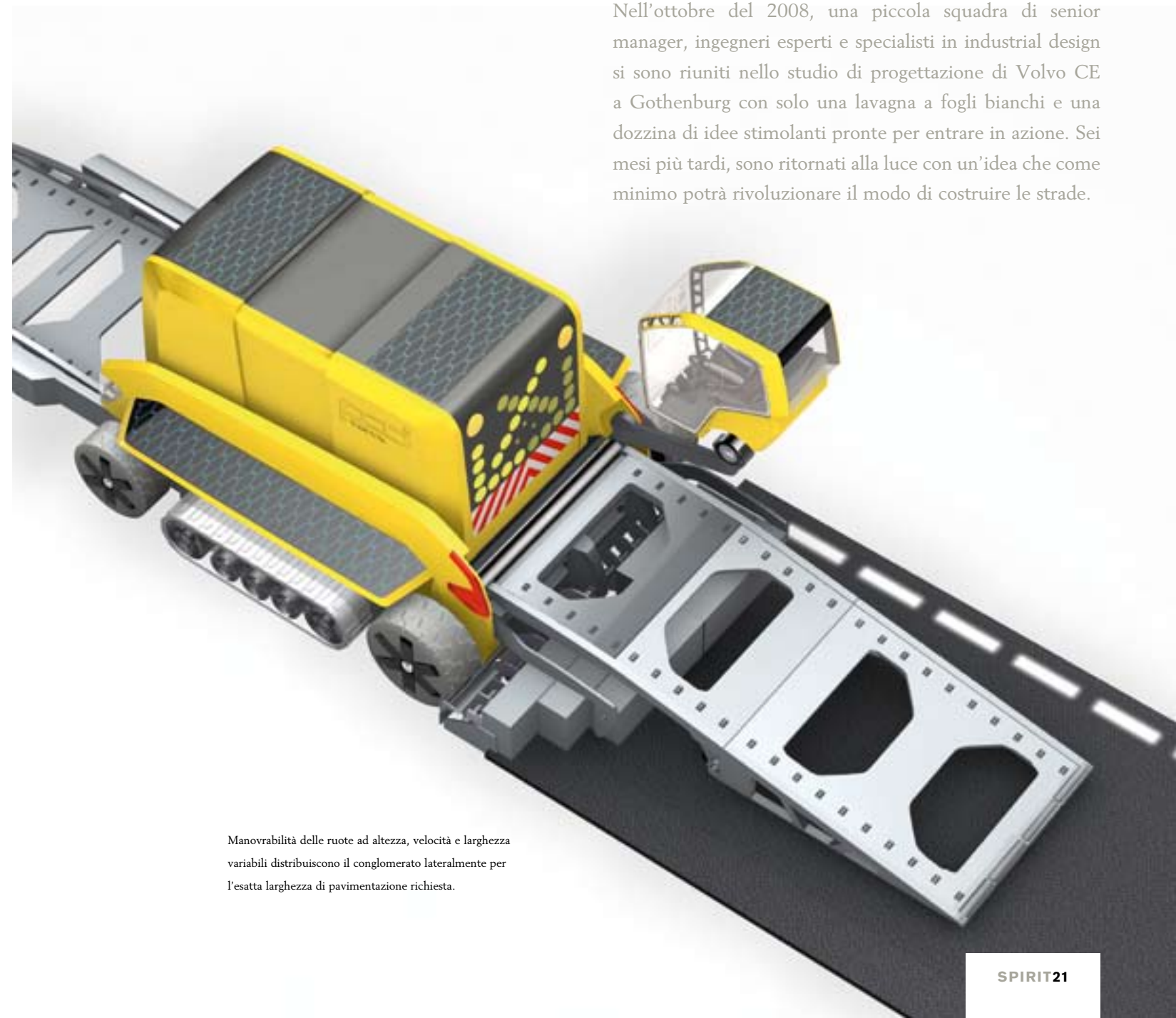
"E' facilmente trascurabile, ma l'operatore rappresenta la testa e il cuore delle nostre macchine. Gli operatori sono fondamentali. Possono veramente contribuire a fare la differenza." 

Testo: Tony Lawrence

www.volvoce.com/ecooperator

FENIX RISORGE DALL'ASFALTO

Nell'ottobre del 2008, una piccola squadra di senior manager, ingegneri esperti e specialisti in industrial design si sono riuniti nello studio di progettazione di Volvo CE a Gothenburg con solo una lavagna a fogli bianchi e una dozzina di idee stimolanti pronte per entrare in azione. Sei mesi più tardi, sono ritornati alla luce con un'idea che come minimo potrà rivoluzionare il modo di costruire le strade.



Manovrabilità delle ruote ad altezza, velocità e larghezza variabili distribuiscono il conglomerato lateralmente per l'esatta larghezza di pavimentazione richiesta.

Dal 2003 le menti più creative di Volvo Ce hanno sviluppato le 'macchine concept', creando delle visioni del futuro alla ricerca di nuove soluzioni tecniche che consentano alla società di essere all'avanguardia nel settore. L'ultimo progetto si chiama Fenix, una macchina destinata a semplificare e ripulire l'attività attualmente complessa e faticosa, nonché sporca, di posa delle strade, apportando vantaggi significativi per il cliente, l'operatore e, non ultimo, l'ambiente.

Ma come per tutti gli altri progetti concept di Volvo, Fenix riguarda più il concetto di produrre nuove idee che la macchina in se.

"I concetti che sviluppiamo progettano un'immagine del futuro," ci spiega Stina Nilimaa Wickström, responsabile della divisione design di Volvo CE. "Ci ispirano a pensare alla generazione futura e a concentrarci sulla nostra identità a lungo termine. Ci pongono la domanda: 'Qual è la vostra ambizione? Dove vogliamo essere tra 10 o 20 anni? Ci offrono qualcosa in cui credere e su cui lavorare.'"

Lighthouse Industrial Design, con sede a Gothenburg, ha collaborato a tutte le macchine concept di Volvo CE grazie a una collaborazione che risale

all'inizio degli anni '90. "Come si può vedere, lo scopo di questi progetti è di evidenziare i punti di vendita esclusivi del futuro," afferma Robert Bourghardt, responsabile design di Lighthouse. "Indipendentemente dal fatto che ci occupiamo di escavatori, pale gommate, dumper o vibrofinitrici cerchiamo di guardare nella sfera di cristallo e capire cosa ci chiederanno i clienti futuri."

Lorenzo Terreno, che in quanto coordinatore Advanced Engineering si occupa di coordinare il progetto, riconosce in Fenix e in altri progetti simili un obiettivo più ampio.

"L'idea dietro ai concept è di mostrare al mercato che Volvo è un'azienda decisamente innovativa. Inoltre sono importanti per stimolare l'azienda dall'interno portandoci a pensare a lungo termine. Un nuovo concetto è come un laboratorio dove le persone sono libere di pensare 'fuori dagli schemi', per proporre visioni futuristiche, non tecniche."

L'acquisizione nell'aprile del 2007 della divisione macchine stradali di Ingersoll Rand si colloca nella decisione di Volvo di quest'anno di prendere Fenix dal proprio portafoglio di macchine concept e offrire ai clienti e ai media uno sguardo della loro visione.

"La posa di strade è un processo abbastanza basilare," afferma Robert Bourghardt. "Fino a non molto tempo fa veniva realizzato con un cavallo e una carrozza e 12 uomini muniti di un rastrello. Quindi oggi è difficile vedere evidenti segni di tecnologia avanzata coinvolti nel processo."

Lorenzo Terreno sostiene che basti guardare fuori dal finestrino della macchina quando si incrociano dei lavori stradali per vedere che nel processo attuale c'è qualcosa che non va.

"Ci sono uomini e mezzi ovunque" afferma. "Alcuni sono impegnati a controllare la profondità dell'asfalto, altri la larghezza, altri ancora la densità. I camion vanno avanti e indietro con l'asfalto, ci sono macchine per la fresatura che

rimuovono il vecchio asfalto, mentre davanti e dietro ci sono le vibrofinitrici e i rulli compattatori. C'è un sacco di lavoro, un sacco di macchine, un sacco di gestione, vengono sprecati un sacco di vapori e di energia."

Fenix, manovrato da un solo uomo ridurrebbe incredibilmente il numero di uomini e macchine impegnati, che si tradurrebbe in una notevole riduzione dei costi per il cliente. Si tratta di un'unica macchina che realizza sia la posa che la compattazione. Uno dei principali problemi logistici per asfaltare un tratto di strada lungo consiste nel fatto che occorra una grande quantità di asfalto che deve essere mischiato e riscaldato in impianto e quindi trasportato al cantiere spesso su lunghe distanze. Il fulcro del progetto Fenix consiste in un'idea rivoluzionaria di costruire un cantiere temporaneo nelle vicinanze e trasportare il mix di asfalto in 'contenitori termici'.

"Il contenitore termo funziona come una macchina per il caffè espresso," ci spiega Lorenzo Terreno. "Si mette il caffè nel filtro, lo si collega alla macchina e vi si fa passare l'acqua calda. È così che immaginiamo il funzionamento del contenitore termos. Ogni contenitore viene riempito con 25 tonnellate di materiale miscelato caldo e trasportato per un breve tratto con camion speciali, simili a un corriere e posizionato a intervalli davanti alle vibrofinitrici."

Il conglomerato di asfalto viene scaricato dal contenitore e spostato dai nastri alla stanza di perforazione da dove viene steso nell'area di finitura. L'operatore seduto in una cabina chiusa, all'avanguardia, sarà in grado di monitorare tutte le funzioni di stesa, con sensori computerizzati che garantiscano che il materiale presenti una densità uniforme.

Il contenitore viene guidato sulla rampa dai rulli resistenti alla rotazione.

"IL CONTENITORE TERMO FUNZIONA COME UNA MACCHINA PER IL CAFFÈ ESPRESSO, SI METTE IL CAFFÈ NEL FILTRO E LO SI COLLEGA ALLA MACCHINA."




Il contenitore pieno viene trasportato sul ripiano anteriore grazie ad un sistema di alimentazione.

“VEDIAMO L'OPERATORE SEDUTO IN UNA CABINA PULITA E CONFORTEVOLE, DOTATA DI ARIA CONDIZIONATA, ISOLAMENTO ACUSTICO, STRUMENTI ERGONOMICI E VISIBILITÀ A 360°.”

“Al momento la manutenzione di strade non è buona per l'ambiente né sicura per le persone che vi lavorano. Lavorare vicino al traffico, respirare i fumi è un lavoro sporco, pesante e che fa sudare” aggiunge. “Grazie a Fenix, l'operatore siede in una cabina comoda, pulita, con aria condizionata, isolamento acustico, attrezzature ergonomiche, visibilità a 360° e può lavorare senza bisogno di consultare molte persone in strada.”

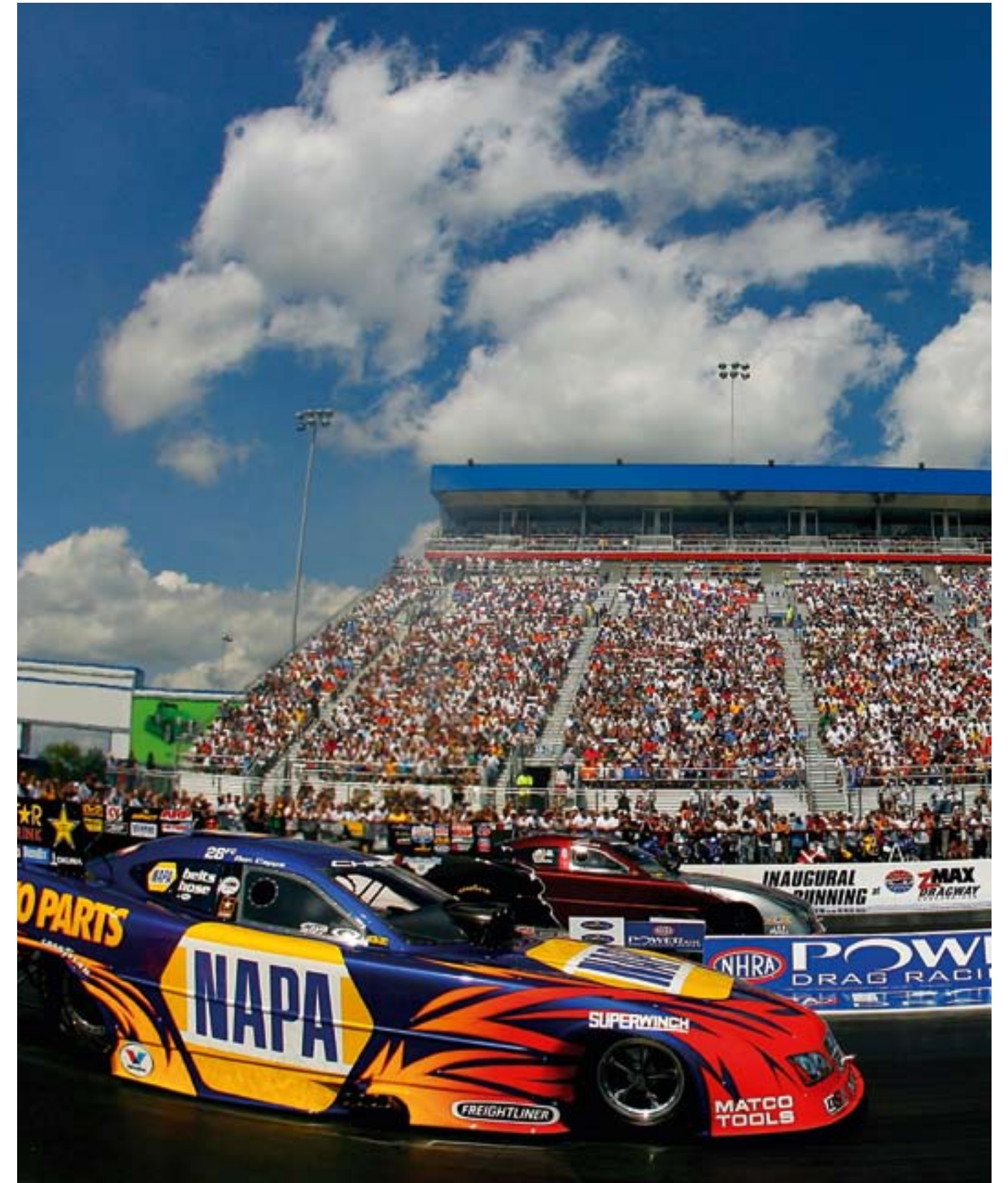
Tutte le persone coinvolte nel progetto sottolineano il fatto che per il momento Fenix non è che una visione futuristica che potrà diventare o meno una realtà, ma insistono che anche se non arriverà mai alla fase produttiva sarà un'esperienza estremamente valida che apporterà un sacco di nuove idee e di soluzioni tecniche per i prossimi dieci anni o giù di lì.

“Con Fenix, stiamo cercando di costruire una piattaforma flessibile da poter usare per altre applicazioni,” ci spiega Robert Bourghardt. 

Per vedere Fenix in azione, andate all'indirizzo www.volvoce.com/fenix
Testo: Niall Edworthy



Il sistema operativo raccoglie i dati in tempo reale e un display digitale mostra tutte le informazioni sulle operazioni importanti.



Volvo ha contribuito a costruire una delle migliori piste di drag racing del mondo.

“PROBABILMENTE CHARLOTTE È NOTA PER ESSERE UNO TRA I PRINCIPALI CENTRI DEGLI USA PER L'INDUSTRIA DELLE GARE AUTOMOBILISTICHE E RELATIVE TECNOLOGIE.”



CHARLOTTE, NORTH CAROLINA, È UN LUOGO IN FORTE EVOLUZIONE E SI TRATTA DI UN'EVOLUZIONE RAPIDA. NELL'ARCO DI UNA GENERAZIONE LA POPOLAZIONE È RADDOPPIATA E IL SUO ORIZZONTE È IN CONTINUA TRASFORMAZIONE. NON È DIFFICILE CAPIRE COME MAI QUESTO LUOGO SIA UNA DELLE CITTÀ DEGLI STATI UNITI A PIÙ RAPIDA CRESCITA. LO STILE DI VITA È COSMOPOLITA E I DINTORNI NATURALI SONO BELLISSIMI, MENTRE L'ECONOMIA HA PROLIFERATO PIÙ CHE IN QUALSIASI ALTRO LUOGO AL MONDO. E SE PER CASO SIETE UN APPASSIONATO DI COMPETIZIONI DI STOCK CAR, CHARLOTTE È SICURAMENTE UN LUOGO FANTASTICO DOVE VIVERE.

Solo le cosiddette città della 'Sun Belt' di Forth Worth, Austin e San Antonio, entrambe in Texas, e Phoenix, lungo il confine con l'Arizona, hanno superato Charlotte in termini di crescita, la quale recentemente si è affermata come la città più grande della costa est tra Philadelphia e Jacksonville. Solo negli ultimi dieci anni circa duecentocinquanta persone hanno scelto di stabilirsi qui.

Parte del fascino di Charlotte è da attribuire alla sua posizione a metà della costa atlantica. Più di 150 milioni di persone, oltre la metà della popolazione degli Stati Uniti, vivono a due ore di volo da una città che è diventata il secondo centro finanziario del Paese, dopo New York, in termini di attività. Quello che un tempo non era altro che un punto di passaggio per i coloni diretti verso il profondo sud, è oggi uno dei principali protagonisti del mondo commerciale. Anche la Bank of America, ha stabilito a Charlotte il suo quartier generale.

Charlotte vanta inoltre un clima decisamente moderato che non risente dei problemi di caldo umido dei suoi vicini più a sud. Così come non



“LE MACCHINE DI VOLVO CE HANNO SVOLTO UN RUOLO FONDAMENTALE NEL PROGETTO DI COSTRUZIONE CHE OGNI GIORNO HA RICHiesto 400 PERSONE SUL CANTIERE.”

risente del vertiginoso abbassamento delle temperature invernali e delle tempeste di neve del nord, pur essendo a sole due ore di strada da decine di stazioni sciistiche nelle Grandi Smoky Mountains.

LA PIÙ GRANDE PISTA DEL MONDO DI DRAG RACING

Per il resto del mondo, probabilmente Charlotte è nota per essere uno tra i principali centri degli USA dell'industria delle gare automobilistiche e relative tecnologie. La NASCAR (National Association for Stock Car Auto Racing) ha quattro dei suoi cinque uffici principali in città e dintorni. È anche la sede di Speedway Motorsports Inc. (SMI). Nel 2008, SMI ha presentato la sua ultima pista per drag racing zMAX Dragway @ Concord, la prima negli Stati Uniti a quattro corsie, con corsie completamente in calcestruzzo.

Il circuito National Hot Rod Association (NHRA) ha acclamato zMAX Dragway la migliore struttura per drag racing del mondo, contribuendo a sollevare lo sport multimiliardario seguito da 75 milioni di fan in tutto il mondo a nuovi picchi di popolarità. Forse la caratteristica più straordinaria della pista è la rapidità con cui è stata costruita. I lavori sono iniziati nel gennaio 2008 e l'11 settembre 2008 si è svolta la prima gara.

Le macchine di Volvo CE hanno ricoperto un ruolo fondamentale nel progetto di costruzione che ha richiesto 400 persone sul cantiere ogni giorno nelle diverse fasi del progetto. Durante la costruzione sono stati rimossi 765.000m³ di terra, posate 65.000 tonnellate di inerti e stese 50.000 tonnellate di asfalto. Le due tribune, una per ogni lato della pista, hanno una capacità di 30.000 posti con la possibilità di arrivare a 60.000. Hoopaugh Grading Company ha vinto l'appalto per il livellamento e il lavoro di preparazione del cantiere e la maggior parte del lavoro è stato realizzato con una dozzina di dumper articolati A30D e A40D Volvo, un escavatore cingolato EC210 Volvo e una pala gommata L110E Volvo.

EFFICIENZA DEI CONSUMI

Nel 2008 l'impennata dei prezzi del petrolio ha fatto sì che i costi del carburante diventassero un fattore importante, con un costo per gallone che dall'inizio alla fine del progetto

è aumentato di ben un dollaro. Il fatto che la flotta Volvo costituisca la più efficiente dal punto di vista dei consumi è stato motivo di consolazione per il titolare, Larry Hoopaugh.

Per i primi tre mesi per realizzare la movimentazione pesante Hoopaugh ha utilizzato anche un escavatore Volvo EC700. “La maggior parte del terreno qui intorno era molto duro e compatto,” aggiunge. “L’EC700 Volvo è stata strumentale per consentirci di andare avanti con dei tempi così stretti.”

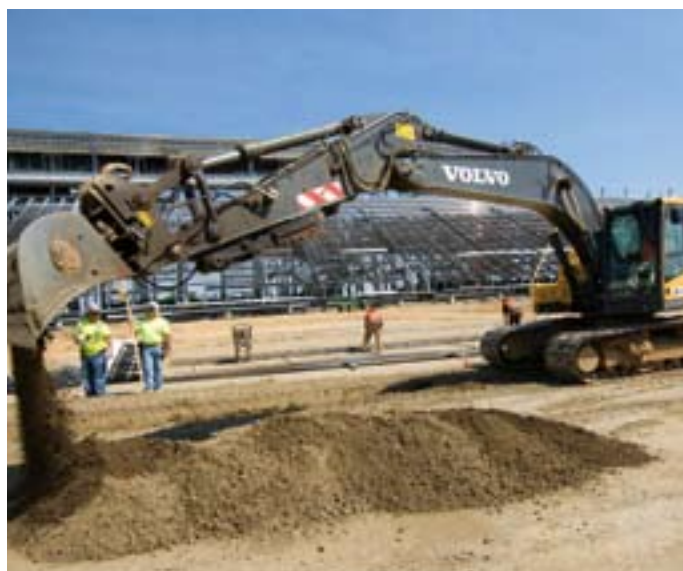
Granite Contracting ha vinto la gara per la stesa dell’asfalto. Le corsie della pista sono per 0,4km in cemento e per i restanti 0,8km in asfalto. Complessivamente la pista di accelerazione è lunga 1,2km. Secondo il presidente Steve Cospè si tratta del lavoro più esigente realizzato dalla sua società.

“Devo ammettere che si è trattato del progetto di stesa più impegnativo che abbiamo mai realizzato,” dichiara Cospè. “Nel settore dell’asfaltatura gli unici riferimenti si trovano nelle piste degli aeroporti e queste specifiche erano ancora più limitate.”

LE MACCHINE PIÙ VELOCI DELLA TERRA

In grado di passare da fermi al quarto di miglio in meno di cinque secondi a oltre 483km/hr, 7.000 cavalli, le dragster a nitrometano sono le macchine che presentano la maggiore accelerazione al mondo. Il benché minimo dislivello sulla superficie della pista potrebbe significare un disastro. La struttura di livellamento richiede asfalto misto caldo con una minima tolleranza di 0,3cm. Era fondamentale usare una vibrofinitrice con un alto grado di precisione per stendere uno strato perfettamente liscio.

“Per anni abbiamo usato le vibrofinitrici Blaw-Knox e sono contento che Volvo abbia acquistato la linea,” ci spiega Cospè. “Per noi e per Volvo era giunta l’ora di dimostrare questa nuova classe di vibrofinitrici d’asfalto su una vera operazione di livellamento.”



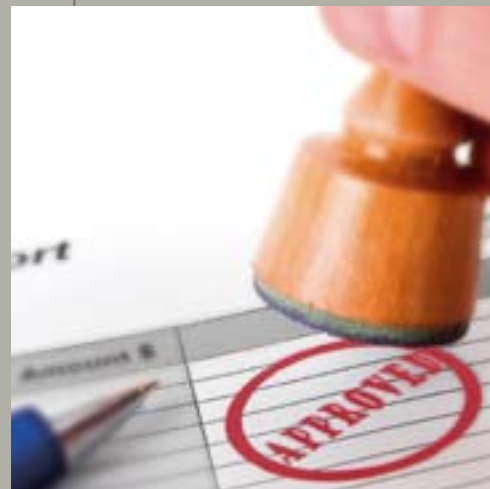
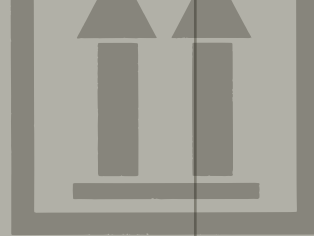
“NEL SETTORE DELL’ASFALTATURA GLI UNICI RIFERIMENTI SI TROVANO NELLE PISTE DEGLI AEROPORTI E QUESTE SPECIFICHE ERANO ANCORA PIÙ LIMITATE.”

Per questo lavoro Dave Reger, responsabile del settore asfalto per Volvo Construction Equipment, ha fornito una nuova vibrofinitrice cingolata Volvo PF6110, dotata di piastra di stesa Omni 318 con piastra vibrante estensibile. “La PF6110 si è comportata molto bene,” afferma Reger. “Era fondamentale che la macchina rimanesse ferma. Granite non poteva correre il rischio di lasciare segni sull’asfalto delle corsie della pista.”

Cospè è d’accordo. “La stesa era fondamentale. Spesso quando una macchina inizia a stendere, la piastra di stesa può sollevarsi o cadere. La vibrofinitrice e le piastre di stesa si sono comportate molto bene e sono riuscite a gestire molto bene la stesa.”

Testo: Dawn Buzynski e Niall Edworthy
Foto: Granite Contracting

Eternamente Giovani



Manutenzione, riparazioni e assistenza non sono mai stati così importanti. Esaminiamo un programma post vendita progettato per mantenere le macchine sempre al top delle prestazioni.

La maggior parte di ciò che facciamo nella vita dipende dalla fiducia che abbiamo nel futuro. Cerchiamo di sposarci, di avere figli, di comprare una casa, tutto ciò in cerca di sicurezza, stabilità e nella speranza che con il tempo le cose possano continuamente migliorare. Il settore edile non è diverso: con i suoi tempi lunghi tra inizio e fine lavori, risulta particolarmente sensibile ai cambiamenti nella fiducia del mercato. Quindi i recenti colpi al mondo economico hanno seriamente intaccato la certezza nel futuro portando a un improvviso crollo delle attività edili e nella domanda di nuove attrezzature.

Ma minore attività non significa nessuna attività e il settore della costruzione continua ad andare avanti anche se a passo meno sostenuto. Con meno acquisti di nuove macchine, nei prossimi mesi l'età media della flotta esistente a livello mondiale delle macchine movimento terra è destinata ad allungarsi. Alle macchine più vecchie viene richiesto di prolungare la loro vita utile. Questo potrebbe sembrare un dettaglio, ma in termini di assistenza le macchine più vecchie tendono a manifestare l'esigenza di maggiore manutenzione e maggiori riparazioni e sostituzione di pezzi.

UN'OFFERTA ORIGINALE

Paradossalmente, le attuali condizioni di mercato rappresentano una buona occasione per promuovere i vantaggi di usare pezzi originali, manutenzione e assistenza post vendita da parte dei concessionari autorizzati Volvo Construction Equipment. "Durante gli anni del boom l'unica cosa che potevamo fare era soddisfare la domanda di vendite di macchine nuove," afferma Tomas Brannemo, Vice Presidente Marketing & Vendite per l'assistenza clienti in Volvo Construction Equipment. "Le attuali condizioni di mercato ci offrono un'occasione d'oro per migliorare il profilo dei nostri pacchetti di assistenza e arrivare più vicino a proprietari e utenti delle nostre macchine in quello che si prospetta come un periodo di condizioni economiche difficili."

In risposta all'esigenza di far funzionare di più le macchine e più a lungo Volvo Construction Equipment ha messo a punto un pacchetto con 25 diverse offerte di assistenza. Progettato per essere un documento di politica delle migliori pratiche per i concessionari di tutto il mondo, le idee comprendono ispezioni alla macchina che suggeriscono consigli per le riparazioni e mantengono la macchina in buone condizioni. Altri consigli prevedono di aiutare i clienti che acquistano macchine Volvo usate per attrezzarle con kit e attrezzature optional per adattarle alla nuova applicazione. Oppure un'ispezione in termini di sicurezza/ambientale? Oppure offrire il corso di Eco Operatore per aiutare l'operatore a risparmiare carburante e ridurre l'inutile usura della macchina? Oppure una manutenzione del motore e componenti riprodotti in fabbrica altrettanto validi rispetto ai nuovi che costano il 70% in meno? L'elenco può continuare. "Questi servizi non sono

necessariamente tutti nuovi," afferma Brannemo, "ma è la prima volta che abbiamo preparato questa ampia gamma di offerte in modo unificato."

UNA PROPOSTA ALLETTANTE

La nozione moderna di assistenza al cliente è un mondo a parte rispetto ad un banco dei ricambi con dietro un'officina piena di grasso. Oggi ricambi e assistenza costituiscono un elemento di offerta di 'assistenza totale', che racchiude prodotti soft, contratti di assistenza, costi noti e disponibilità macchina garantita. "La fornitura di pezzi di ricambio è ancora un aspetto importante della nostra attività," afferma Brannemo, "ma vogliamo essere un fornitore di assistenza totale, con una presenza in ogni punto di contatto dell'esperienza della proprietà."

In questi momenti economici difficili non è difficile capire come i clienti siano alla ricerca di alternative più economiche per usufruire di pezzi di ricambio e assistenza originali Volvo. "Produciamo macchine sofisticate," sostiene Brannemo. "Anziché diminuire, man mano che invecchiano le loro esigenze aumentano. Per questo richiedono la migliore assistenza possibile. Se i pezzi di ricambio sono decisamente più economici generalmente c'è una buona ragione e spesso queste buone ragioni fanno bene alla macchina."

"La percezione che Volvo sia cara è falsa," aggiunge Mark Charland, responsabile comunicazioni e marketing globale per l'assistenza clienti di Volvo. "Abbiamo condotto varie ricerche che hanno portato al risultato che rispetto ai nostri concorrenti, in termini di costi siamo in un'ottima posizione."

"Un filtro non acquistato da un concessionario Volvo può sembrare lo stesso di uno originale, ma senza la sicurezza di sapere da dove viene non si può sapere che sia la stessa cosa. Anche la minima differenza nelle prestazioni di un componente o di un filtro può ridurre le prestazioni o, nel peggiore dei casi, provocare un danno alla macchina e un fermo macchina prolungato. Se si considera che in media i pezzi di ricambio corrispondono solo al 10-15% dei costi operativi della macchina," continua Charland, "non vale la pena rischiare di usare un ricambio non originale, quando il danno in termini di cattive prestazioni, danno e fermo macchina risultano considerevoli."

COME SE FOSSE NUOVA

I ricambi originali Volvo vanno oltre i componenti appena forgiati. Da tempo Volvo offre un servizio di riproduzione che ricostruisce i componenti secondo le ultime specifiche, inserendo tutti gli aggiornamenti, ma venduti con un forte sconto rispetto al listino prezzi dei componenti nuovi. In America del Nord i concessionari hanno adottato questo concetto a uno stadio successivo, nel loro programma "Second Life". Offrendo un pacchetto completo di rimessa a nuovo per le macchine nella fase di 'mezza età', queste vengono riportate a condizioni di lavoro e aspetto ottimali. Rivolte a tutti i dumper e gli escavatori e alle pale gommate più grandi è possibile scegliere tra due opzioni di restauro. Una è Restore che consiste in un tagliando completo, compresi nuovo motore e trasmissione (ricostruiti), filtri e liquidi totalmente nuovi, oltre a pezzi importanti che garantiscono la massima disponibilità, oltre ad una pulizia completa della macchina, nuova verniciatura e decalcomanie. L'opzione Renew presenta le stesse operazioni di Restore oltre ad una serie di altre opzioni, compresa (per



La squadra olandese si aggiudica il premio Customer Service

Testando le proprie abilità e conoscenze contro il top dei top, una squadra olandese si è assicurata una meritata vittoria alle durissime finali dei Master di Eskilstuna, Svezia.

La gara internazionale consacra squadre di addetti ai ricambi e alla manutenzione della rete globale di Volvo Construction Equipment. La gara premia la capacità di fornire eccellenti supporto e assistenza quale valore chiave dell'impegno di Volvo CE nei confronti dei propri clienti.

La squadra vincente proviene dal concessionario Kuiken N.V. nei Paesi Bassi. La squadra di tre persone è composta da Guido Bennink, Frans van Boxmeer, Jos Houben ed è capitanata da Harco Christiaens.

La gara si svolge dal 1990 e all'edizione di quest'anno hanno partecipato oltre 1700 tecnici da America del Nord, Europa, Asia e altri paesi. Le cinque squadre qualificatesi per la finale si sono sottoposte ad una serie di prove teoriche e pratiche collegate a diverse tipologie di prodotti. Le squadre sono state giudicate anche in base ad una serie di prestazioni dove oltre alle capacità tecniche venivano valutati anche l'uso corretto di strumenti e il loro impegno nei confronti dei valori chiave di Volvo: Qualità, Sicurezza e Rispetto per l'Ambiente.

Tomas Kuta, Presidente Customer Support di Volvo CE, ha affermato: "Lo scopo dei Master è quello di migliorare le capacità e di garantire un'elevata qualità del lavoro. Oltre a migliorare la conoscenza e i livelli di abilità attraverso il nostro network globale, il più grande vantaggio di questo tipo di evento consiste in una migliore esperienza al servizio dei clienti."

citare l'esempio dei dumper) la sostituzione di tutte le valvole, la ricostruzione degli assali e dei differenziali, radiatori, pompe idrauliche e cilindri nuovi. Tutto questo lavoro porta a prestazioni come nuove per un costo inferiore del 65% rispetto a una macchina nuova. E grazie alla disponibilità di pezzi di ricambio in molti reparti di assistenza, il successo di questo programma di ristrutturazione è stato valutato attentamente dai concessionari di tutte le regioni.

Il pacchetto di vantaggi attualmente assemblato da Volvo Construction Equipment rafforza il suo impegno nei confronti dei clienti in quelli che per molti sono tempi difficili. Proporre nuove soluzioni di finanziamento per le opzioni di ristrutturazione, il monitoraggio a distanza delle prestazioni della macchina e la comunicazione efficiente al cliente in caso di problemi rilevanti.

Attraverso la promozione di una mentalità di 'riparare/sostituire prima del danno', Volvo si impegna a mantenere i propri clienti, quindi il parco macchine Volvo, in condizioni al top.

Volvo Construction Equipment aveva in mente piani ambiziosi per ampliare l'offerta di assistenza ai clienti ben prima dell'attuale flessione. Ma ora è arrivato il momento, aiutando a migliorare la disponibilità macchina, ridurre i guasti e migliorare i valori residui al momento di sostituirli con quelli nuovi. E quando il mercato inizierà a riprendersi l'assistenza ai clienti sarà all'avanguardia, aiutando a garantire che gli operatori che usano le macchine Volvo possano portare avanti i loro progetti, nel rispetto dei tempi e del budget! **V**

Testo: Brian O'Sullivan